



# INSTALAČNÍ PANELY

AP1 | AP | WP2 | RP2

Pro umístění vypínačů nebo rezervačních systémů jsou naše příčky doplněny o instalační sloupek, který skryje nezbytná elektrická vedení.

Materiálově lze sladit se dveřmi nebo profily daného systému.

„Dveře jsou nejdůležitější částí příčky.  
Proto je každý detail velmi podstatný.“

Orraine J. Williams | Vedoucí R&D LIKO-S



## INSTALAČNÍ PANEL | AP1 | ALUMINIUM PANEL SINGLE

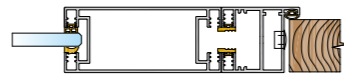


### TECHNICKÉ SPECIFIKACE:

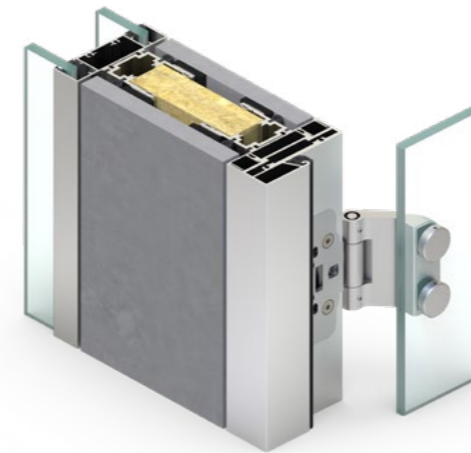
Popis:	instalační panel
Varianta:	
Materiál:	hliník, barvení RAL
Pro systémy:	Micra I

### ROZMĚR:

Šířka:	140 mm
Tloušťka:	70 mm



## INSTALAČNÍ PANEL | WP2 | WOOD PANEL

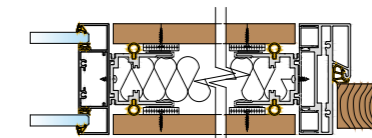


### TECHNICKÉ SPECIFIKACE:

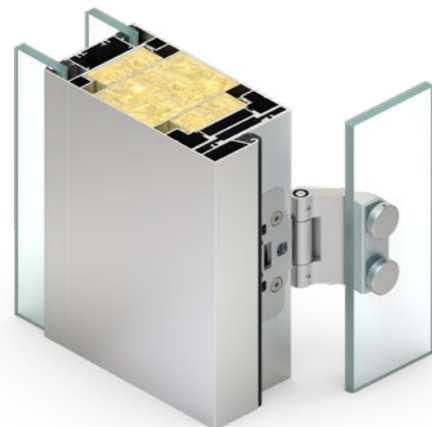
Popis:	instalační panel
Varianta:	
Materiál:	LTD   Dýha   HPL   DTD   lakovaná MDF / plech dle RAL
Pro systémy:	Micra II   Omega   RAVA

### ROZMĚR:

Šířka:	<b>volitelná</b>
Tloušťka:	100 mm



## INSTALAČNÍ PANEL | AP2 | ALUMINIUM PANEL DOUBLE

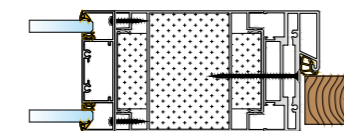


### TECHNICKÉ SPECIFIKACE:

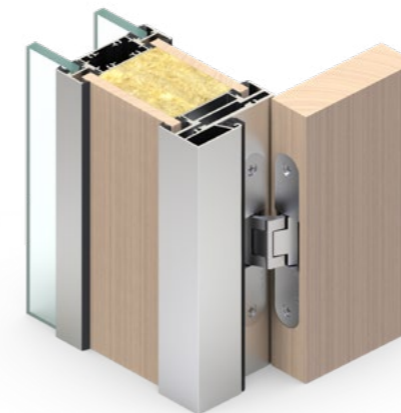
Popis:	instalační panel
Varianta:	
Materiál:	hliník, barvení RAL
Pro systémy:	Micra I   Micra II   Omega   RAVA

### ROZMĚR:

Šířka:	125 mm
Tloušťka:	100 mm



## INSTALAČNÍ PANEL | RP2 | RAVA PANEL

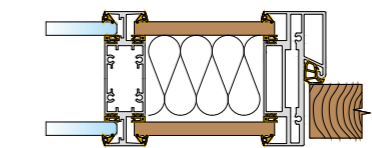


### TECHNICKÉ SPECIFIKACE:

Popis:	instalační panel
Varianta:	
Materiál:	LTD   Dýha   HPL   DTD   lakovaná MDF / plech dle RAL
Pro systémy:	Micra II   Omega   RAVA

### ROZMĚR:

Šířka:	<b>volitelná</b>
Tloušťka:	100 mm





### Sídlo společnosti:

LIKO-S, a.s.  
U Splavu 1419  
684 01 Slavkov u Brna  
Česká republika

+420 5 44 22 11 11 | [info@liko-s.cz](mailto:info@liko-s.cz)

[www.liko-pricky.cz](http://www.liko-pricky.cz)

Staňte se naším fanouškem a buďte součástí příběhu...



FACEBOOK



YOUTUBE



LINKEDIN